

## CUPTOR USCARE - CABINA DE VOPSIRE

### Principiu de functionare

Instalatia are ca destinatie, vopsirea si uscarea pieselor vopsite cu vopsea lichida.

Transportul pieselor se face prin intermediul unui conveyor.

Sistemul poate functiona atat in regim manual cat si in regim automat.

Temperaturile de functionare ale sistemului, vopsire si uscare, sunt reglabile si termostatate.

In regim manual de functionare, toate elementele sistemului pot fi actionate independent, cu scop de mentenanta sau probe.

Comenzile sunt disponibile in cele doua ecrane, CUPTOR USCARE si CABINA VOPSIRE al afisorului.

Cele doua instalatii, cabina de vopsire si cuptorul de uscare pot functiona simultan dar si independent una de cealalta.

### Moduri de functionare

In regimul manual de functionare, fiecare echipament al instalatiei este actionat atata timp cat se tine apasat butonul respectiv. In momentul in care se elibereaza butonul, echipamentul se opreste din functionare.

Starea intregului sistem este semnalizata prin intermediul unei balize luminoase.

In regim automat sistemul functioneaza complet independent de interventia operatorului, tinand cont doar de parametrii setati in prealabil (timp de functionare, timp de repaus, temperatura etc.) si daca conditiile de exploatare in siguranta sunt indeplinite.

### Siguranta in functionare

Toate avariile care apar sunt semnalizate atat optic cat si acustic.

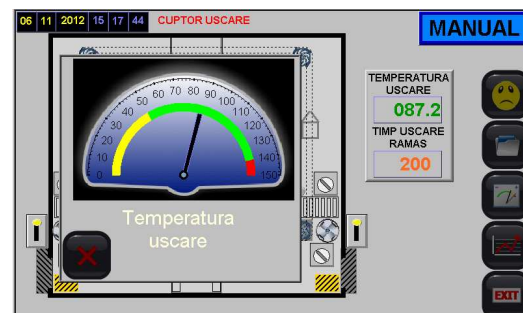
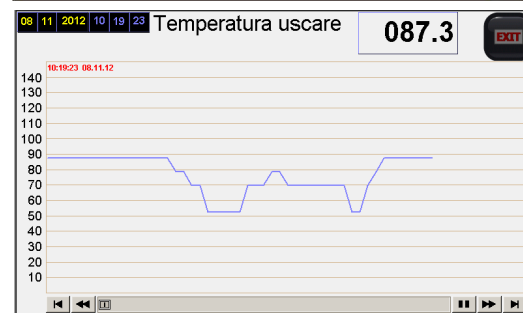
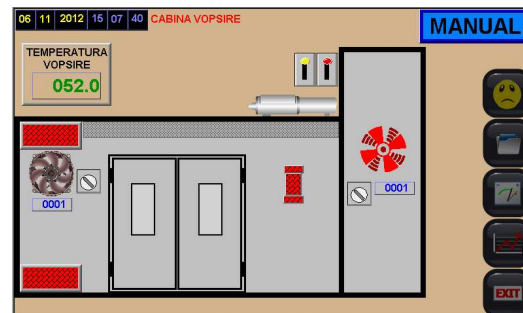
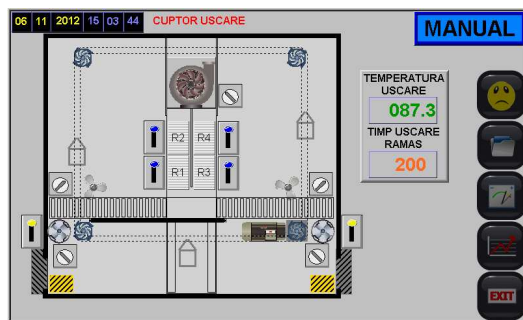
De asemenea sunt realizate ferestre cu grafice, baze de date si liste de avarii.

### Confort si usurinta in utilizare

Sistemul este prevazut cu un afisor tactil de dimensiuni generoase in care se pot vizualiza cu usurinta toate elementele din sistem.

Sistemul are posibilitate de conectare la ethernet, ceea ce permite vizualizarea si monitorizarea la distanta a intregului proces.

De asemenea are posibilitatea de memorare pe un stick a anumitor parametrii din sistem.



1	11/06/12	15:18:49	- STOP AVARIE USCARE	15:18:54
2	11/06/12	15:19:05	- STOP AVARIE USCARE	
3	11/06/12	15:19:06	- STOP AVARIE VOPSIRE	15:19:12